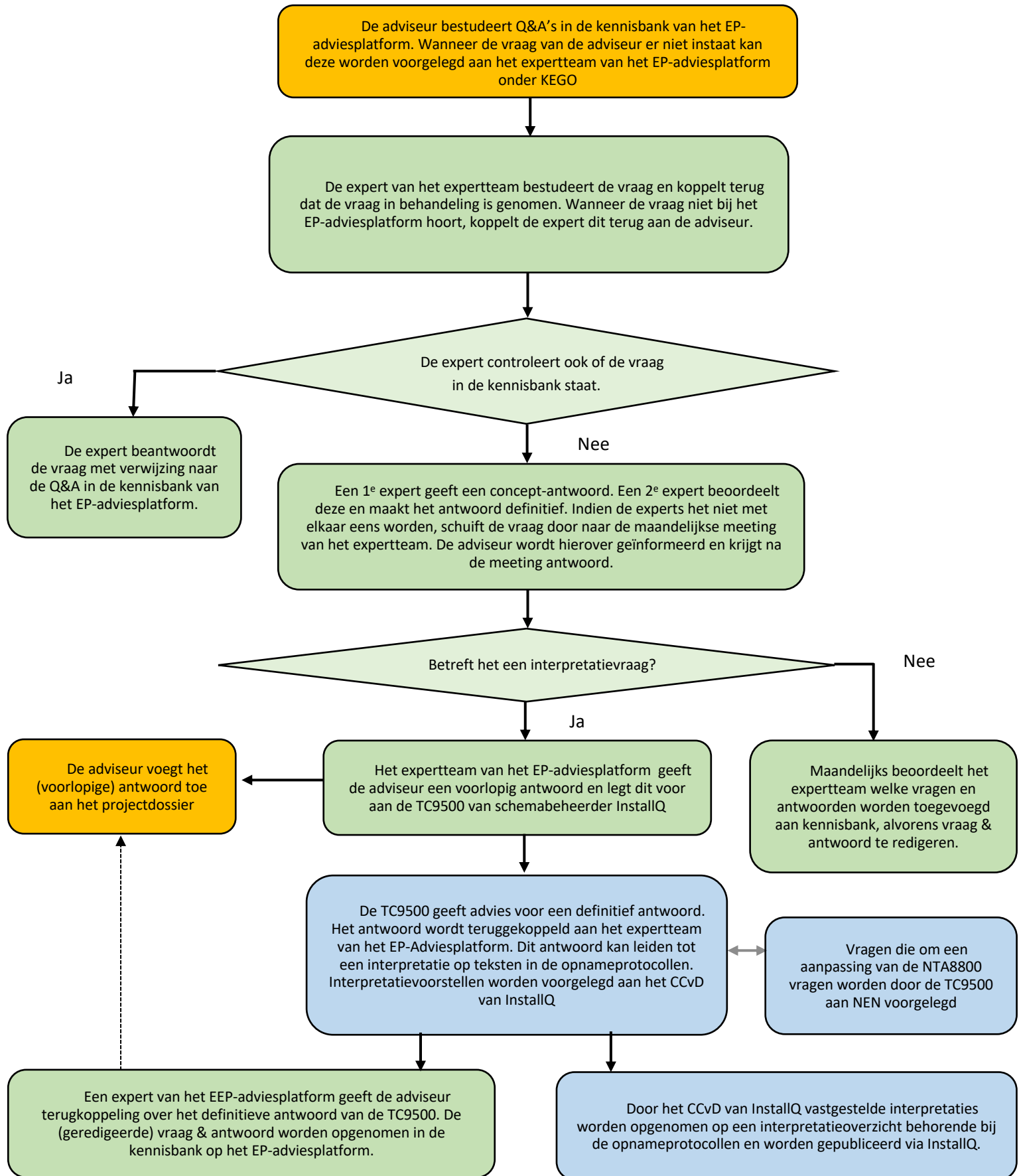


Routing vragen EP-adviesplatform (vastgesteld door het CCvD InstallQ 3 maart 2022)

(geel = adviseur; groen = EP-adviesplatform; blauw = InstallQ)



Toelichting bij aanpassing stroomschema EP platform binnen KEGO Vastgesteld door het CCvD van InstallQ op 2 maart 2022

Spelregels

- De kennisbank wordt opnieuw opgebouwd. De nieuwe kennisbank wordt zo opgebouwd dat de vragen in hoofdgroepen worden verdeeld, de indeling daarvan strookt met de hoofdstukindeling in de NTA en het ISSO-protocol (m.a.w. als je het onderwerp weet, kun je snel naar het betreffende deel met de vragen). De historie van eerdere antwoorden is gearchiveerd. Als er twijfel is over een eerder geciteerd antwoord, kan de CI dat antwoord opvragen bij KEGO.
- De kennisbank is het zichtbare/toegankelijke deel van de vragen en antwoorden. In de kennisbank staan primair vragen en antwoorden die een generieke toepassing hebben. Algemeen geldend dus. In principe moet de adviseur kennismaken met deze antwoorden. De adviseur mag gemotiveerd afwijken, maar moet dit uit kunnen leggen aan de CI en vastleggen in het dossier. Bij de jaarlijkse update van BRL en protocol wordt bekeken welke antwoorden geïntegreerd worden in de jaarlijkse aanpassingen dat kunnen ook redactionele aanpassingen zijn van onduidelijke teksten. Als de antwoorden worden geïntegreerd in het protocol wordt de kennisbank opgeschoond. Onderzocht wordt nog of dat een aantekening in de database bij die vraag, of dat de vraag niet meer zichtbaar is en er een categorie 'verwerkte vragen' komt, of dat er een andere wijze van archivering komt
- Vragen die meer projectspecifiek zijn, worden wel beantwoord, maar niet opgenomen in de raadpleegbare kennisbank. Argument: de projectspecifieke context kan in een andere situatie leiden tot een ander antwoord. De adviseur mag afwijken van het antwoord, dat wil zeggen is niet verplicht het antwoord te gebruiken, maar moet het wel in het projectdossier onderbouwen waarom hij/zij voor een specifieke invulling heeft gekozen. Als er twijfel is over het geciteerde antwoord, kan de CI dat antwoord wel opvragen bij KEGO. KEGO archiveert wel de projectspecifieke antwoorden.
- Het expertteam van KEGO selecteert de vragen waar zij geen antwoord op hebben kunnen geven of waarvan zij bevestiging willen dat het gegeven antwoord correct is. Deze vragen worden periodiek aangeboden aan de TC 9500. Het expertteam stuurt geen vragen door die direct te vinden zijn in de protocollen of indirect te vinden zijn in de protocollen, maar geen aanleiding geven tot discussie. We kunnen wel afspreken dat deze groep niet doorgeschoven vragen steekproefsgewijs wordt gecheckt.
- De TC beoordeelt de van de KEGO ontvangen vragen en onderscheidt drie categorieën:
 - Vragen waar de TC van mening is direct een antwoord te kunnen geven en die geen impact hebben op BRL of het protocol. Bv. redactionele aanpassing van onduidelijke formuleringen.
 - Vragen die naar mening van de TC een nadere interpretatie vergen. Deze interpretatie wordt ter goedkeuring voorgelegd aan het CCvD en zal daarna opgenomen worden in de interpretatiedocumenten die jaarlijks worden vastgesteld.
 - Vragen waar de TC geen uitspraak over kan doen, omdat de inhoud van de NTA op dit punt onvoldoende duidelijk of onvoldoende ver is uitgewerkt. Deze vragen worden door de TC gemeld bij NEN voor beantwoording door de rapporteur Deze vragen zijn input TC, zoals onderdeel van het processchema van NEN voor aanpassingen aan de NTA. Zo nodig wordt de rapporteur uitgenodigd op dit punt in de TC om te voorkomen dat door misverstanden onduidelijke vragen het proces ophouden.
- De vragen die tot aanpassing van de NTA en/of de protocollen leiden, worden teruggekoppeld aan het adviesplatform.
- Het voorlopig antwoord van het expertteam mag de adviseur beschouwen als definitief antwoord voor het EP-label. Belangrijk is dat het antwoord wordt toegevoegd aan het dossier. Deze zijn immers in de meeste gevallen niet terug te vinden in de kennisbank.
- Het onafhankelijke expertteam geeft het antwoord dat naar het oordeel van het Expertteam het beste past bij de gestelde vraag. Betreft het een interpretatievraag dan wordt de vraag voorgelegd aan de TC9500. Tot het moment dat het CCvD een definitief antwoord heeft vastgesteld, is het voorlopige antwoord voor alle partijen van toepassing Mocht het definitieve antwoord afwijken van het voorlopige antwoord dan kan het Expertteam hier niet voor aansprakelijk worden gesteld.